

Technical drawing of a rectangular structure, likely a window or door frame, showing dimensions and annotations. The drawing includes a top view and a side view.

**Dimensions:**

- Overall width: 5340
- Overall height: 2880
- Internal width (between vertical dashed lines): 5340
- Internal height (between horizontal dashed lines): 2880

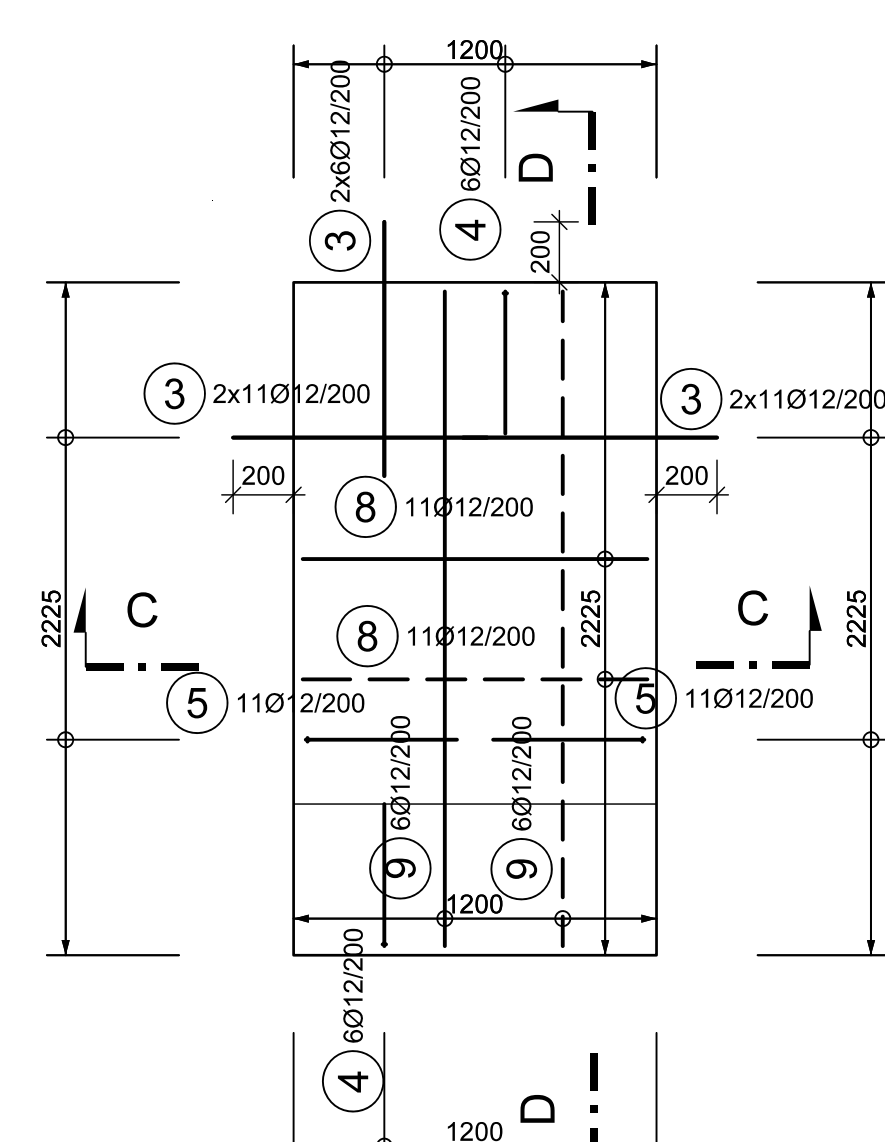
**Annotations:**

- Top View:**
  - Top edge: 2x14012/200 (left), 2x14012/200 (right)
  - Bottom edge: 2x14012/200 (left), 2x14012/200 (right)
  - Left edge: 2x27012/200 (top), 2x27012/200 (bottom)
  - Right edge: 2x27012/200 (top), 2x27012/200 (bottom)
- Side View:**
  - Left edge: 14012/200 (top), 14012/200 (bottom)
  - Right edge: 14012/200 (top), 14012/200 (bottom)

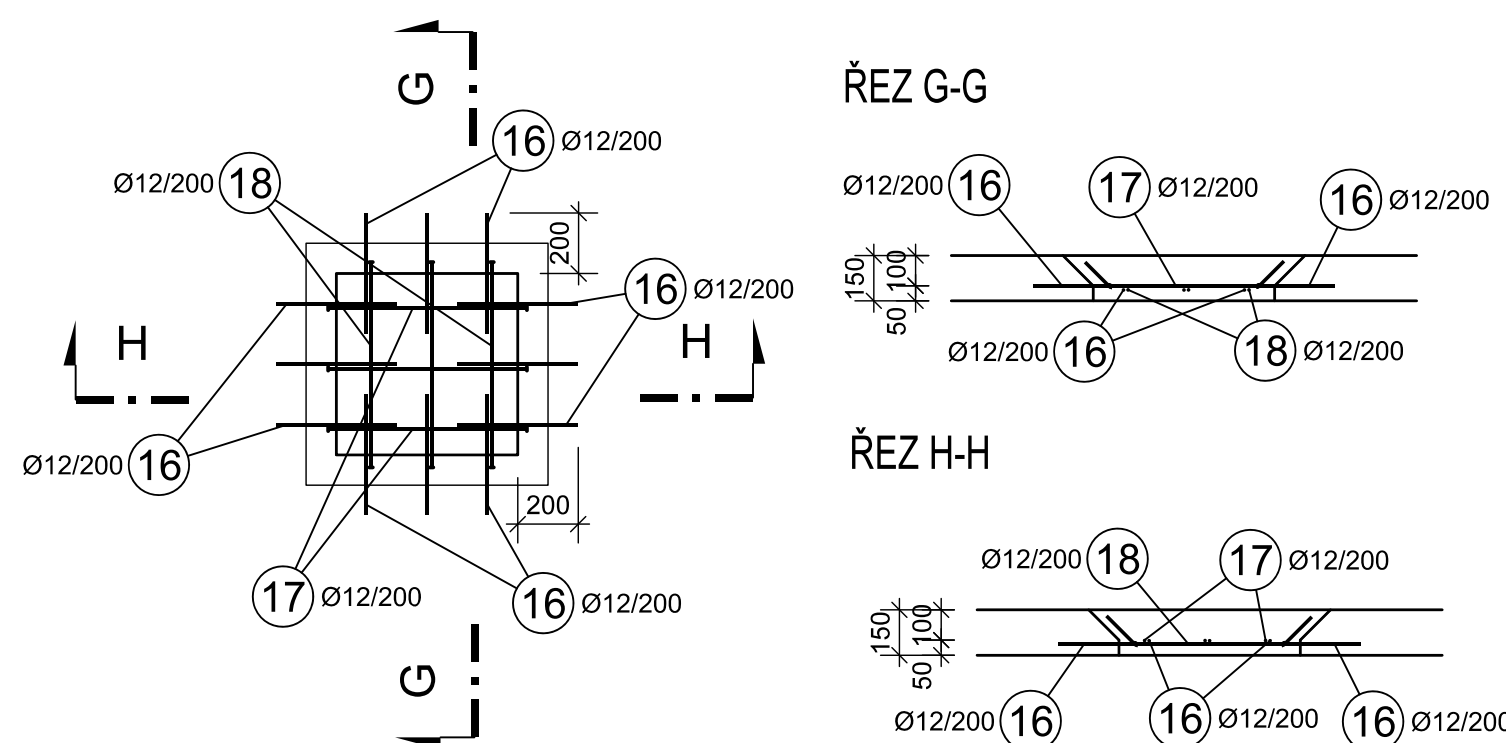
**Other Details:**

- Vertical dashed lines are spaced 5340 apart.
- Horizontal dashed lines are spaced 2880 apart.
- Annotations 1, 2, 3, 4, and 5 are placed at various points along the edges and corners.

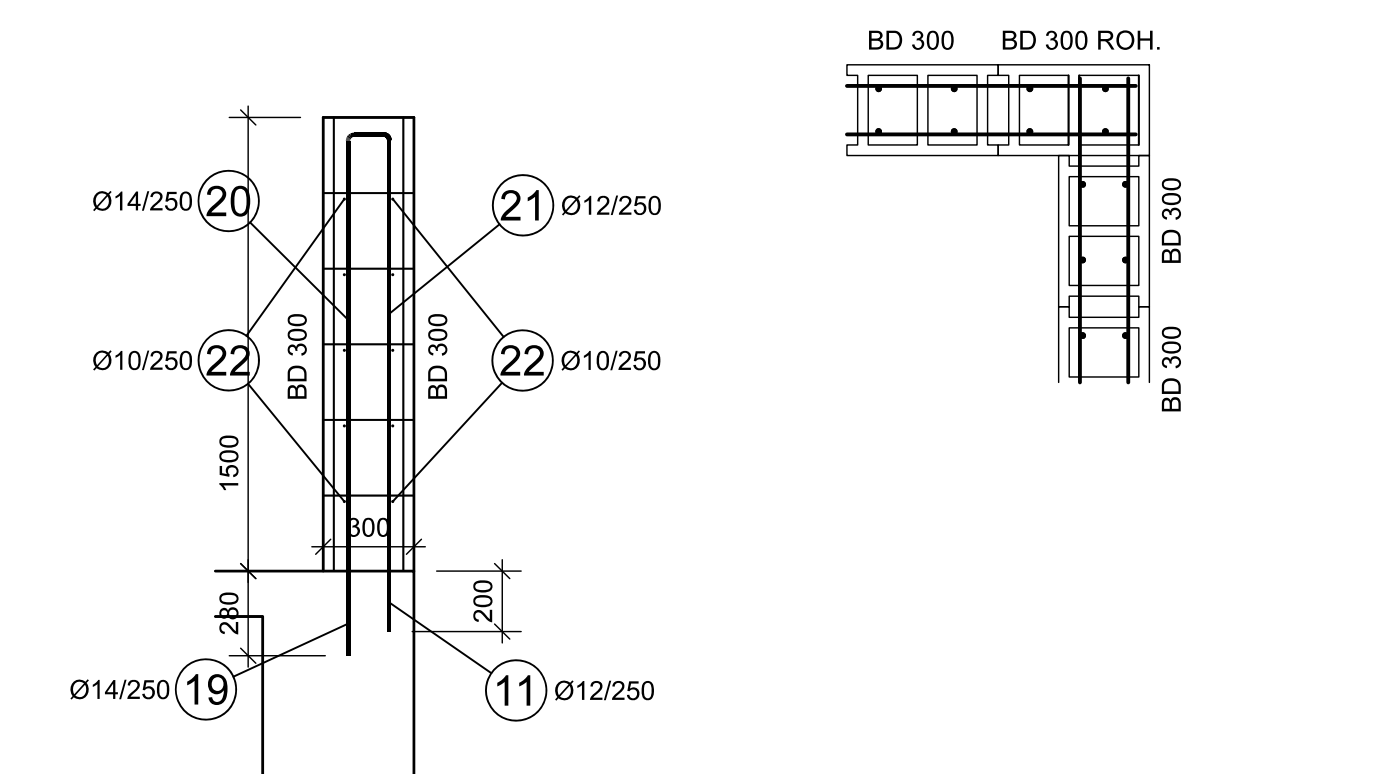
### DESKA D02 - DOPLĚNÍ STROPU NA MÍSTĚ JEDNORAMENNÉHO SCHODIŠTĚ



DOPLĚNÍ STROPU NA MÍSTĚ  
REVIZNÍCH PROSTUPŮ - 2 kusy



VÝZTUŽ ATIKY - 97,5 brn



## VAZBA NÁROŽ

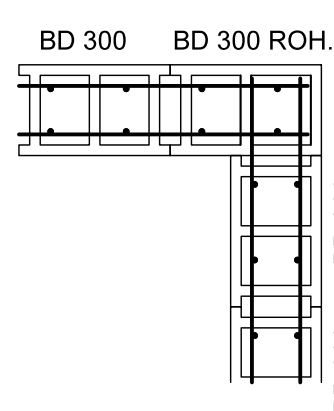
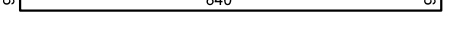
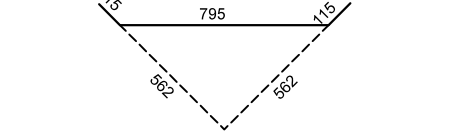
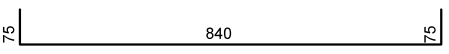

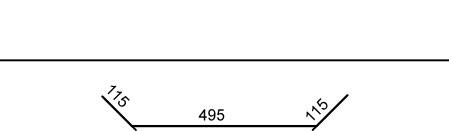
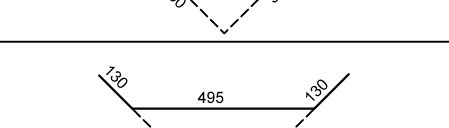
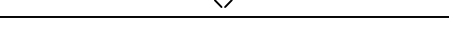
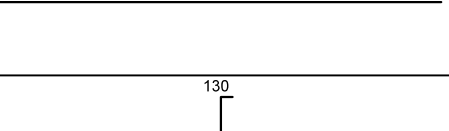
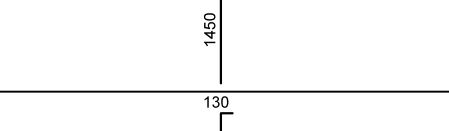
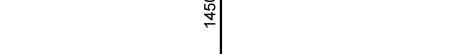


Diagram showing a detail of the reinforcement connection in a slab. It illustrates a cross-section of a slab with reinforcement bars. A specific detail is highlighted with a callout box containing the number 6. The reinforcement bars are labeled with the number 7. The text 'POM. VÝZTUŽ' is present, indicating the reinforcement material.





[illegible]

Č. pol.	D [mm]	Tvar	Délka [m]	Počet ks	Spec. hmotnost [kg/m]	Hmotnost [kg]
13	12		1.020	20	0.888	18.115
14	12		1.025	40	0.888	36.408
15	12		0.990	20	0.888	17.582
16	12		0.400	24	0.888	8.525
17	12		0.725	6	0.888	3.863
18	12		0.755	6	0.888	4.023
19	14		1.000	390	1.208	471.120
20	14		1.580	390	1.208	744.370
21	12		1.580	390	0.888	547.186
22	10		1023.750	1	0.617	631.654
Hmotnost celkem [kg]						3494

BETON	OCEĽ
<b>C30/37</b>	<b>B500B</b>
TRIEDA VŤUHU PROSTREDNOM 206/ CSN EN 1992-1-1	KRYTÍ VYŽIŽUJE DLE CSN EN 1992-1-1
XČ4, XF4 – C30/37 – ATIKA	30 mm (UVNITŘ BEDNACÍCH DÍLCŮ)
XC3 – C30/37 – DOPLŇKOVANÉ KOSNTRUKCE STROPŮ	30 mm

07) PRO PRŮTOKOVÉ

PRŮMĚR PRUTU	NEJMENŠÍ VNITŘNÍ PRŮMĚR ZAKŘIVENÍ PRO OHYBY, HÁKY A SMÝČKY
≤16 mm	4 ø
≥16 mm	7 ø

SVARY MIMO OBLAST ZAKRÝVENÍ	SVARY VNITŘÍ OBLASTI ZAKRÝVENÍ
 <p>NEBO</p> 	 <p>NEBO</p> 
5a	$d > 3a$ : 5a $d \leq 3a$ : NEBO SVARY V OBLASTI ZAKRÝVENÍ: 20a

POZNÁMKA: POKUD SE SVARY NACHÁZEJÍ V OBLASTI ZAKŘIVĚNÍ, MŮŽE BÝT PRŮMĚR TRNU ZMENŠEN NA 5 $\phi$ , JESTLIŽE SE SVAŘOVÁNÍ PROVÁDÍ PODLE EN ISO 17660, PŘÍLOHA B.

Platné jsou pouze výkresy s nejnovějším datem, ostatní výkresy postrádají platnost.

ZMĚNA	DATUM	OBSAH ZMĚNY		
<b>Ing. Zbyněk Pouzar</b> Adresa: Střední 245, 351 14 Sušice Tel.: 604 611 456, 354 594 048 Fax: 354 594 048 E-mail: zypouzar@seznam.cz Web: www.zypouzpouzar.cz IČO: 696953899			Oprávnění:	
<b>Stavba</b> <b>CHEB, ZLATÝ VRCH, UHELNÁ – PARKOVIŠTĚ – SO 701</b>				
Hlavní projektant	DSVA s.r.o.	Stupeň	DPS	
Odpovědný projektant	Ing. Zbyněk Pouzar	Datum	10/2021	
Vypracoval	Ing. Zbyněk Pouzar	Formát	15x44	
Stavebník		Měřítko	1:50, 1:20	
Město Cheb, TEREZA Cheb s.r.o.				
Část		Č. soupravy	Č. přílohy	
D 1.4 STAVEBNÍ KONSTRUKČNÍ ŘEŠENÍ				
Příloha				
<b>VÝZTUŽ KONSTRUKCÍ</b>			<b>D1.4.3</b>	
DOKUMENTACE JE ČÁSTÍ PRÁVNÍ SMLUVY O DÍLO, VYNÍKÁ O JEJÍ DÍL ČÍMŽ JEJI KUPNATEL MĚSTO CHEB ZPŮSOBEN ŘEŠENÍMÍ PRÁVĚ JE PRŮBĚHEM SMLUVY AKTIVA				